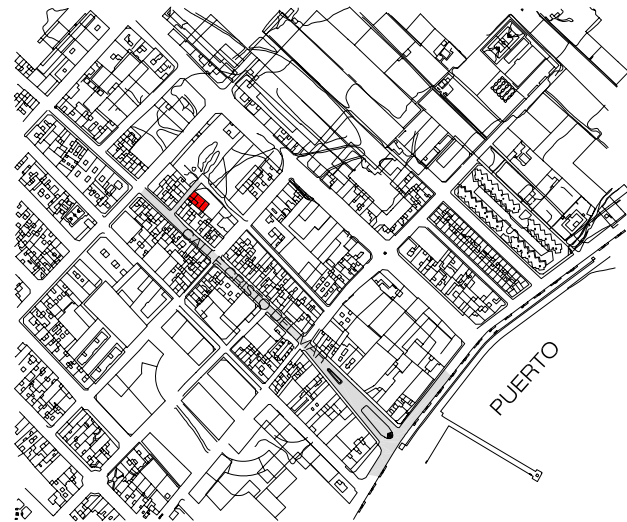
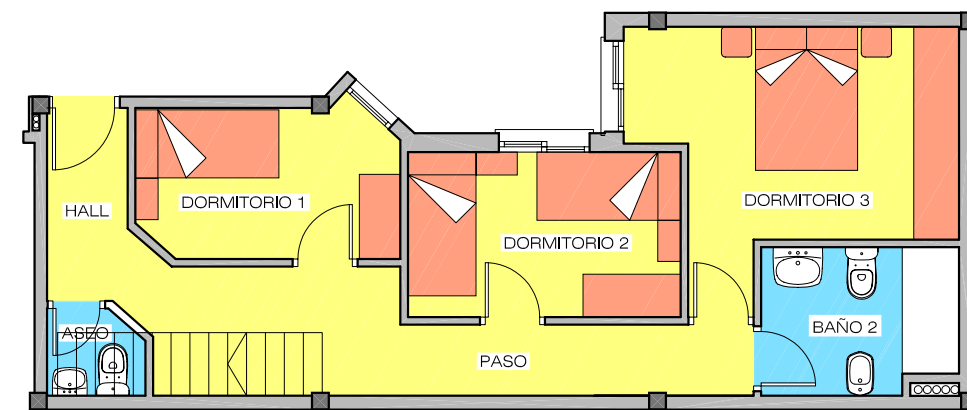
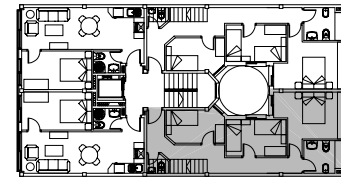


EDIFICIO PESCADORES

BENICARLÓ

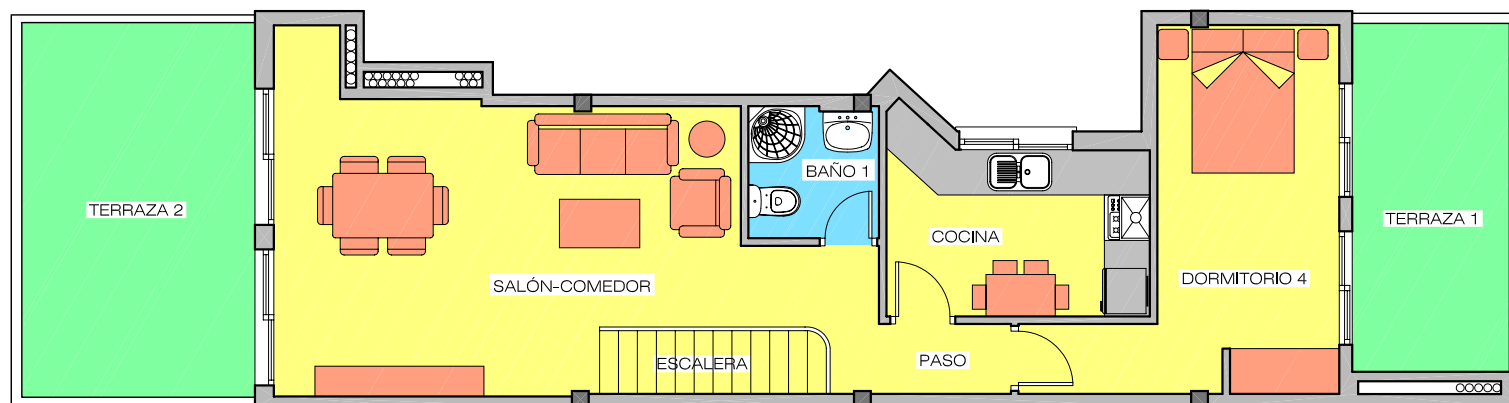


VIVIENDA D	
HALL	8.73 m2
ASEO	1.40 m2
DORMITORIO 1	6.78 m2
PASO	4.41 m2
DORMITORIO 2	7.90 m2
BAÑO 2	4.92 m2
DORMITORIO 3	12.30 m2
TOTAL SUP. ÚTIL	46.44 m2
TOTAL SUP. CONSTRUIDA	54.78 m2



VIVIENDA D - PLANTA TERCERA

VIVIENDA D	
ESCALERA	2.50 m2
SALÓN-COMEDOR	25.83 m2
COCINA	8.03 m2
PASO	1.62 m2
DORMITORIO 4	13.43 m2
BAÑO 1	2.97 m2
TOTAL SUP. ÚTIL	54.38 m2
TOTAL SUP. CONSTRUIDA	62.88 m2
TERRAZA 1 (DESCUBIERTA)	9.58 m2
TERRAZA 2 (DESCUBIERTA)	15.28 m2



VIVIENDA D - BAJO CUBIERTA